


GEFAHR
Absturzgefahr bei der Montage!

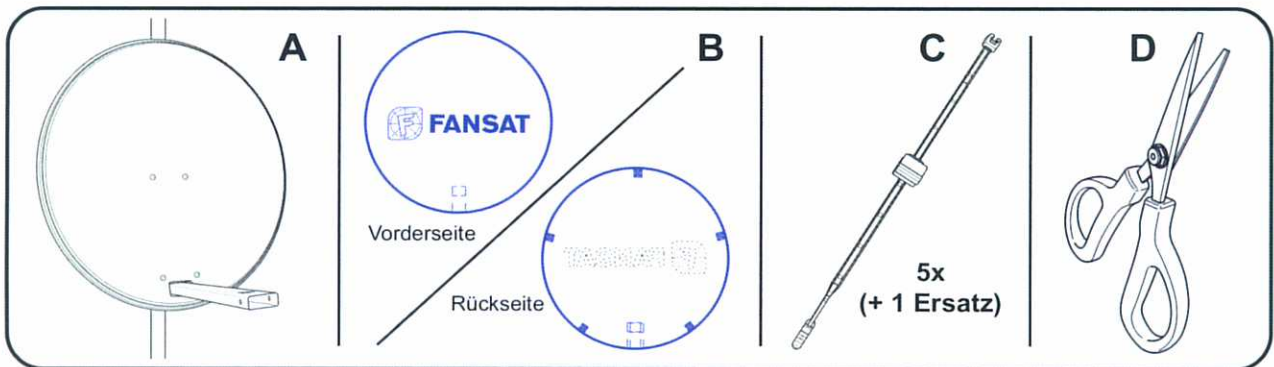
Beachten Sie bei der Montage die gleichen Sicherheitsbestimmungen, die für die Montage Ihrer SAT-Schüssel gelten. Im Zweifel wenden Sie sich an ein Fachunternehmen.


ACHTUNG
Empfangsstörung!

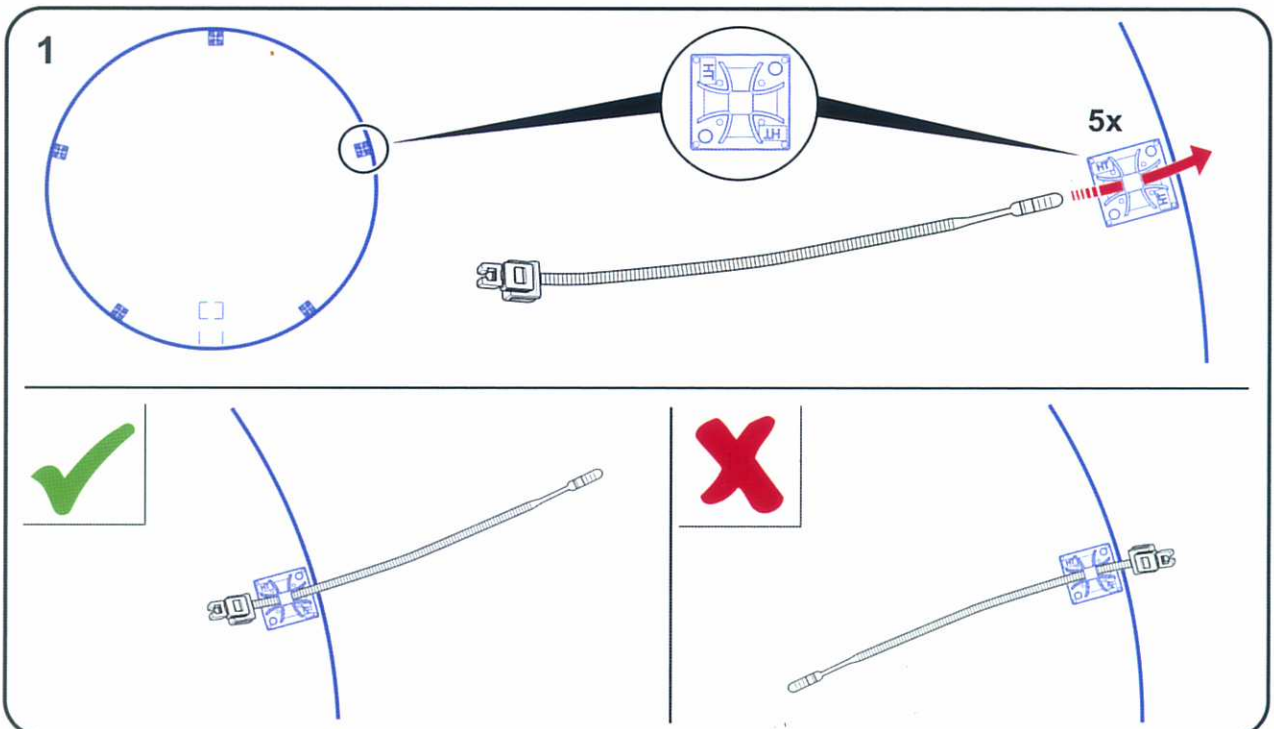
SAT-Schüssel nicht demontieren oder Ausrichtung verändern!

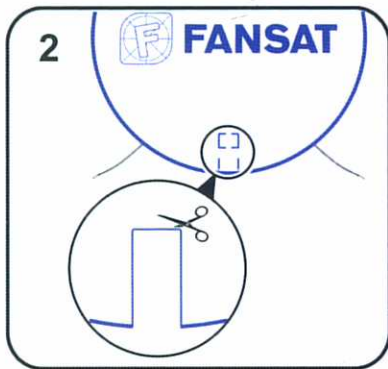

HINWEIS

Montagevideo unter FANSAT.DE oder QR-Code scannen



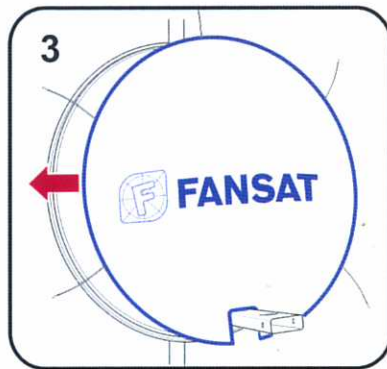
Im Lieferumfang: SAT-Cover (B) und SAT-Befestigungsbinder (C)
 Nicht im Lieferumfang: SAT-Schüssel (A) und Werkzeug (D)



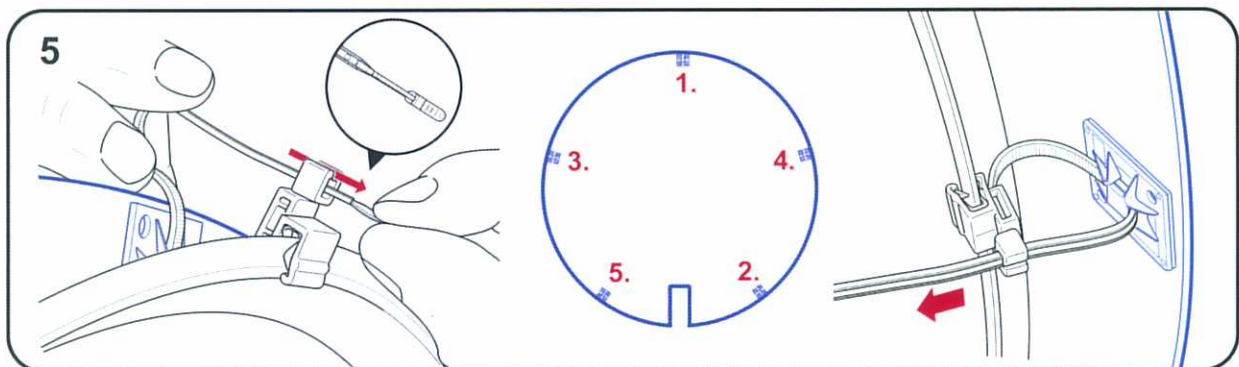
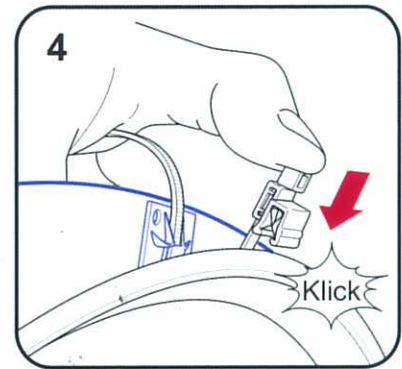


Falls erforderlich, entsprechend der SAT-Schüssel ausschneiden.

HINWEIS: Falls die Perforierung nicht breit genug ist, können Sie eigenständig mit einem Cuttermesser oder einer Schere die Breite anpassen.

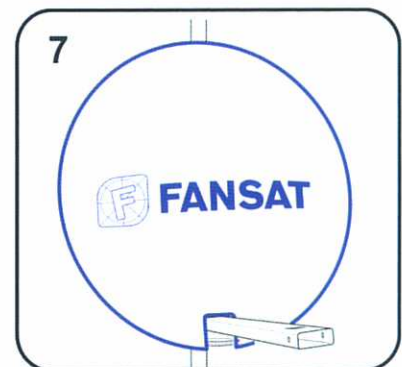
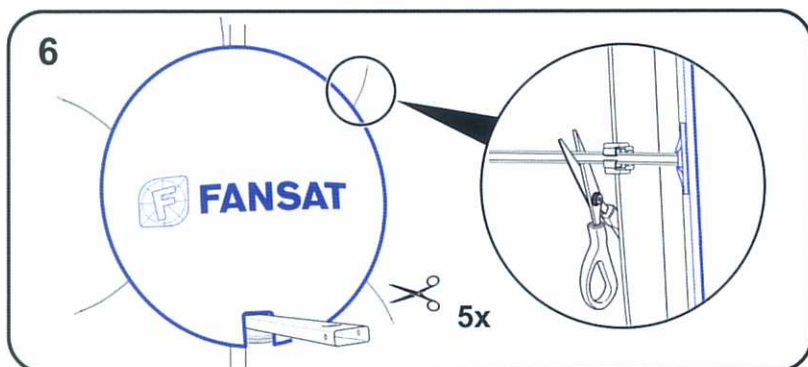


! SAT-Cover mittig ausrichten.



SAT-Befestigungsbinder entsprechend der vorgegebenen Reihenfolge befestigen.

! SAT-Befestigungsbinder erst **leicht** anziehen, ggf. Position des SAT-Covers korrigieren, dann **festziehen**.



Ersatz-SAT-Befestigungsbinder können jederzeit unter FANSAT.DE nachbestellt werden!

FAQ & Kontakt unter FANSAT.DE